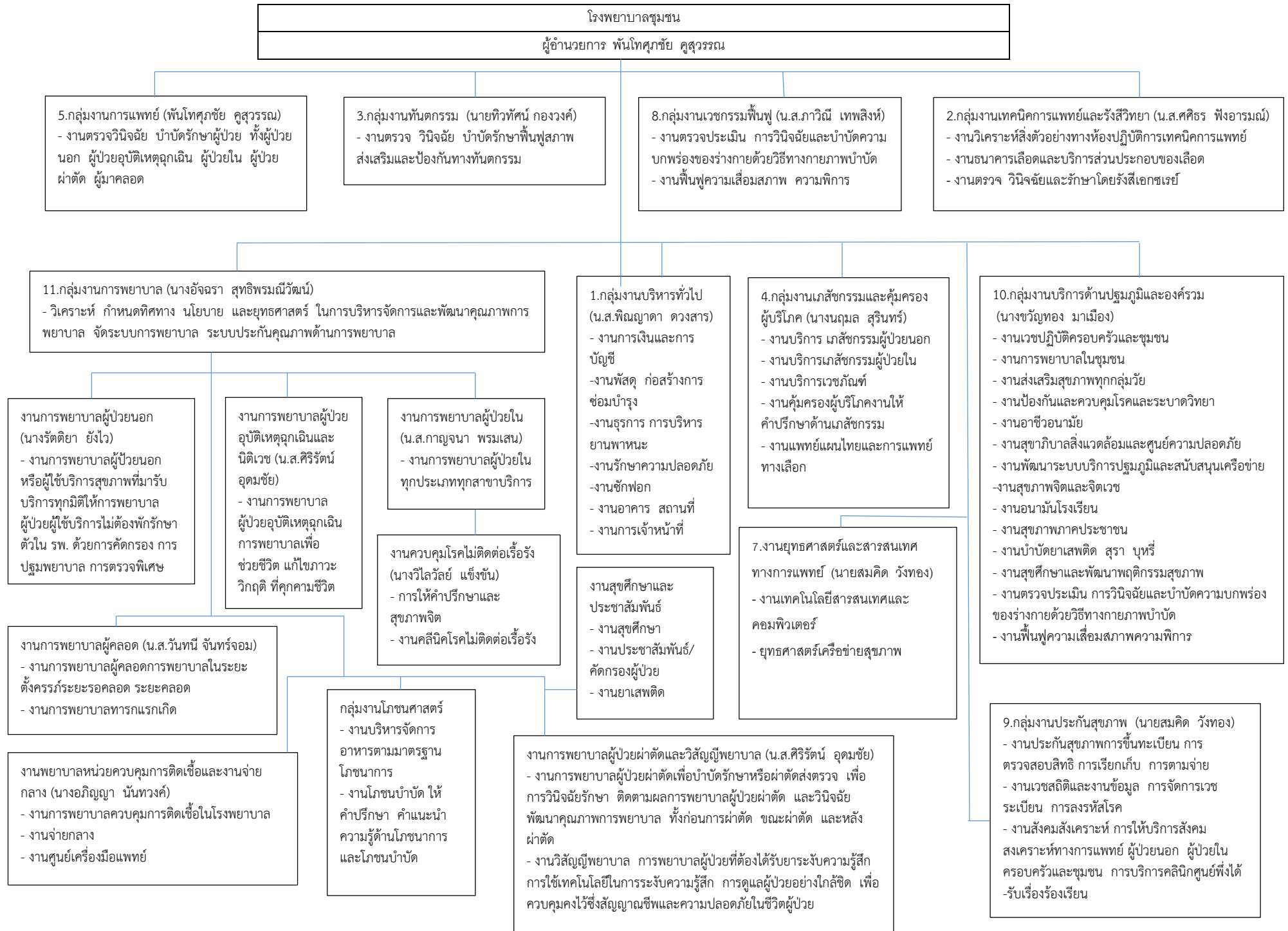
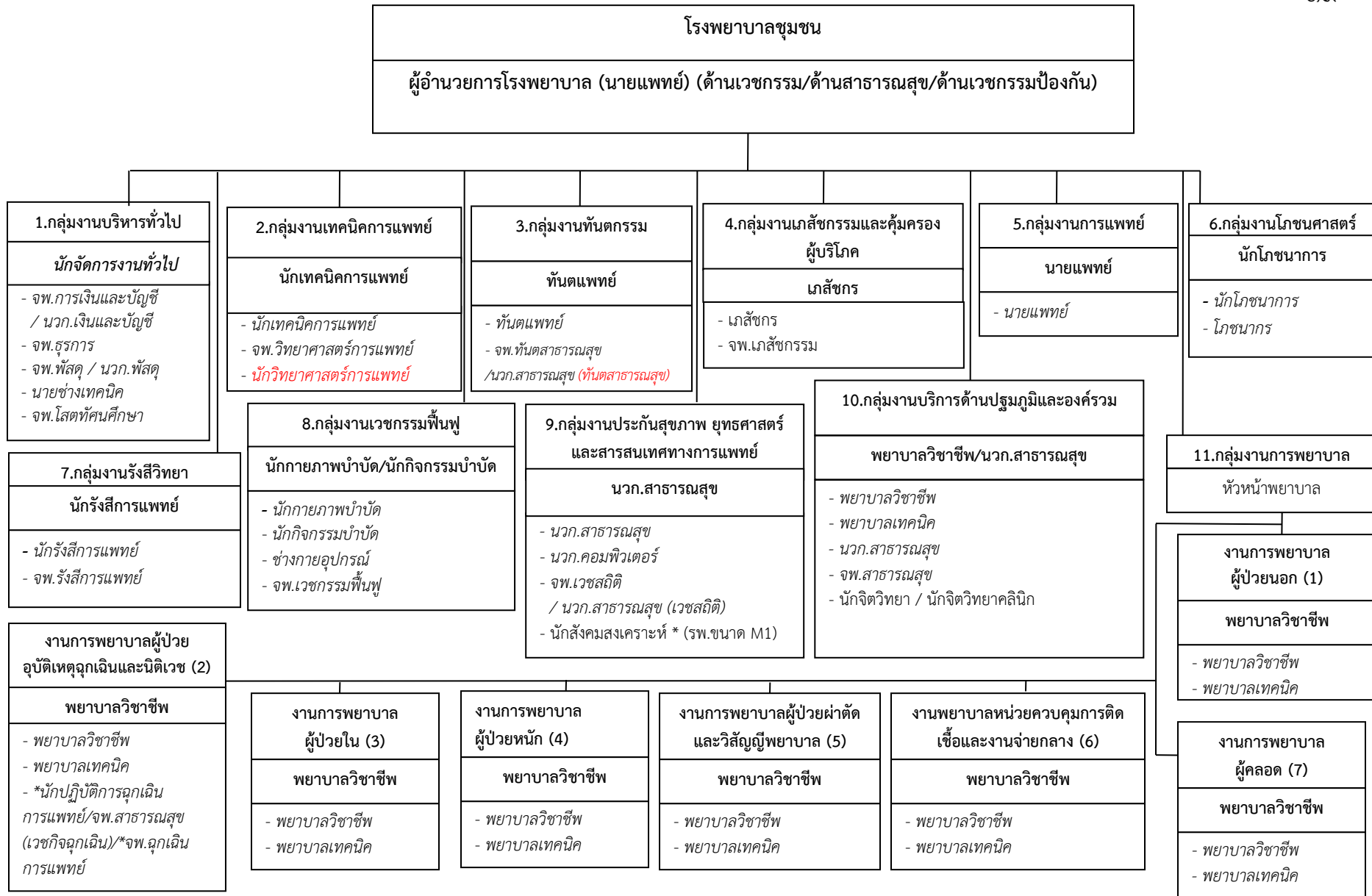


EB ๙ ข้อ ๑.๓ โครงสร้างหน่วยงาน





หมายเหตุ ของกลุ่มงานการพยาบาล (๓) จำนวนแปรตามหอผู้ป่วยใน(หอละ ๓๐ เตียง) (๔) มีเฉพาะในรพ.ที่มี ICU

*สำหรับตำแหน่งนักปฏิบัติการฉุกเฉินการแพทย์, จพ.ฉุกเฉินการแพทย์ กำหนดให้มีได้เมื่อ ก.พ.กำหนดมาตรฐานกำหนดตำแหน่งแล้ว

โรงพยาบาลชุมชน

ผู้อำนวยการโรงพยาบาล (นายแพทย์) (ด้านเวชกรรม/ด้านสาธารณสุข/ด้านเวชกรรมป้องกัน)

5.กลุ่มงานการแพทย์

- งานตรวจวินิจฉัย บำบัดรักษา ผู้ป่วย ทั้งผู้ป่วยนอก ผู้ป่วย อุบัติเหตุฉุกเฉิน ผู้ป่วยใน ผู้ป่วยผ่าตัด ผู้มาคลอด

3.กลุ่มงานทันตกรรม

- งานตรวจ วินิจฉัย บำบัดรักษา ฟันฟูสภาพส่งเสริมและป้องกันทางทันตกรรม

8.กลุ่มงานเวชกรรมฟื้นฟู

- งานตรวจประเมิน การวินิจฉัย และบำบัดความบกพร่องของร่างกายด้วยวิธีทางการแพทย์การกายภาพบำบัด
- งานฟื้นฟูความเสื่อมสภาพ ความพิการ

2.กลุ่มงานเทคนิคการแพทย์

- งานวิเคราะห์สิ่งตัวอย่างทางห้องปฏิบัติการเทคนิคการแพทย์
- งานธนาคารเลือดและบริการ ส่วนประกอบของเลือด

7.กลุ่มงานรังสีวิทยา

- งานตรวจ วินิจฉัยและรักษา โดยรังสีเอกซเรย์

6.กลุ่มงานโภชนศาสตร์

- งานบริหารจัดการอาหารตามมาตรฐานโภชนาการ
- งานโภชนบำบัด ให้คำปรึกษา คำแนะนำ ความรู้ด้านโภชนาการ และโภชนบำบัด

4.กลุ่มงานเภสัชกรรมและคุ้มครองผู้บริโภค

- งานบริการเภสัชกรรม ผู้ป่วยนอก
- งานบริการเภสัชกรรม ผู้ป่วยใน
- งานบริหารเวชภัณฑ์
- งานคุ้มครองผู้บริโภค
- งานให้คำปรึกษาด้านเภสัชกรรม

9.กลุ่มงานประกันสุขภาพยุทธศาสตร์และสารสนเทศทางการแพทย์

- งานประกันสุขภาพ การขึ้นทะเบียน การตรวจสอบสิทธิ การเรียกเก็บ การตามจ่าย
- งานเวชสถิติและงานข้อมูล การจัดการเวชระเบียน การลงทะเบียนโรค
- งานเทคโนโลยีสารสนเทศ และคอมพิวเตอร์
- งานแผนงานและยุทธศาสตร์เครือข่ายสุขภาพ
- **งานสังคมสงเคราะห์ การให้บริการสังคม สงเคราะห์ทางการแพทย์ ผู้ป่วยนอก ผู้ป่วยใน ครอบครัวและชุมชน การบริการคลินิกศูนย์พึ่งได้**

1.กลุ่มงานบริหารทั่วไป

- งานการเงิน และการบัญชี
- งานพัสดุ ก่อสร้างการซ่อมบำรุง
- งานธุรการ การบริหาร ยานพาหนะ
- งานรักษาความปลอดภัย
- งานประชาสัมพันธ์
- งานชักฟอก
- งานอาคารสถานที่
- งานการเจ้าหน้าที่

10.กลุ่มงานบริการด้านปฐมภูมิและองค์กรร่วม

- งานเวชปฏิบัติครอบครัว และชุมชน
- งานการพยาบาลในชุมชน
- งานส่งเสริมสุขภาพทุกกลุ่มวัย
- งานป้องกันและควบคุมโรคและระบาดวิทยา
- งานอาชีวอนามัย
- งานสุขภาพิบาล สิ่งแวดล้อมและศูนย์ความปลอดภัย
- งานพัฒนาระบบบริการปฐมภูมิและสนับสนุนเครือข่าย
- งานสุขภาพจิตและจิตเวช
- งานอนามัยโรงเรียน
- งานสุขภาพภาคประชาชน
- งานบำบัดยาเสพติด สุรา บุหรี่
- งานสุศึกษาและพัฒนาพฤติกรรมสุขภาพ

11.กลุ่มงานการพยาบาล

วิเคราะห์ กำหนดทิศทาง นโยบาย และยุทธศาสตร์ ในการบริหารจัดการและพัฒนาคุณภาพ การพยาบาล จัดระบบการพยาบาล ระบบประกันคุณภาพด้านการพยาบาล

งานการพยาบาลผู้ป่วยนอก (1)

- งานการพยาบาลผู้ป่วยนอก หรือ ผู้ใช้บริการสุขภาพที่มารับบริการทุกมิติให้การพยาบาล ผู้ป่วย ผู้ใช้บริการไม่ต้องพักรักษาตัวใน รพ. ด้วยการคัดกรอง การปฐมพยาบาล การตรวจพิเศษ การให้คำปรึกษาและสุขภาพจิต งานตรวจสุขภาพ งานคลินิกพิเศษ งานโรคเรื้อรัง ศูนย์รับผู้ป่วย งานการส่งต่อ และการบริการหน่วยปฐมพยาบาล

งานการพยาบาลผู้ป่วยอุบัติเหตุฉุกเฉินและนิติเวช (2)

- งานการพยาบาลผู้ป่วยอุบัติเหตุฉุกเฉิน การพยาบาลเพื่อช่วยชีวิต แก้ไขภาวะวิกฤตที่คุกคามชีวิต

งานการพยาบาลผู้ป่วยใน (3)

- งานการพยาบาลผู้ป่วยในทุกประเภททุกสาขาบริการ

งานการพยาบาลผู้ป่วยหนัก (4)

- งานการพยาบาลผู้ป่วยในที่อยู่ในภาวะวิกฤต หรือมีแนวโน้มเข้าสู่ระยะวิกฤต ต้องได้รับการรักษาพยาบาลอย่างใกล้ชิดการใช้เครื่องมือช่วยชีวิต การใส่สายวงอย่างใกล้ชิด การส่งเสริมงานการพยาบาลผู้ป่วยระยะสุดท้าย

งานการพยาบาลผู้ป่วยผ่าตัดและวิสัญญีพยาบาล (5)

- งานการพยาบาลผู้ป่วยผ่าตัดเพื่อบำบัดรักษาหรือผ่าตัดส่งตรวจ เพื่อการวินิจฉัยรักษา ติดตามผลการพยาบาลผู้ป่วยผ่าตัด และวินิจฉัยพัฒนาคุณภาพการพยาบาล ทั้งก่อนการผ่าตัด ขณะผ่าตัด และหลังผ่าตัด
- งานวิสัญญีพยาบาล การพยาบาลผู้ป่วยที่ต้องได้รับยาระงับความรู้สึก การใช้เทคโนโลยีในการระงับความรู้สึก การดูแลผู้ป่วยอย่างใกล้ชิด เพื่อควบคุมคงไว้ซึ่งสัญญาณชีพและความปลอดภัยในชีวิตผู้ป่วย

งานพยาบาลหน่วยควบคุมการติดเชื้อและงานจ่ายกลาง (6)

- งานการพยาบาลควบคุมการติดเชื้อในโรงพยาบาล
- งานจ่ายกลาง
- งานศูนย์เครื่องมือแพทย์

งานการพยาบาลผู้คลอด (7)

-งานการพยาบาลผู้คลอดการพยาบาลในระยะตั้งครรภ์ ระยะรอคลอด ระยะคลอด
- งานการพยาบาลทารกแรกเกิด

